

## TC-C38TS I8/A/E/Y/M/H/H/2.7-13.5mm/V4.0

### 8MP Starlight Motorize IR Bullet Kamera

#### Genel Özellikler



- 2.7-13.5mm motorize Lens
- 1/2.8" progressive Scan CMOS , 8 Megapiksel
- 3840×2160@25fps görüntü çözünürlüğü Renkli:
- 0.003Lux@F1.6 ,
- S+265/H.265/H.264/M-JPEG Sıkıştırma formatı
- 80 metre Akıllı IR , 120dB WDR
- Gece/Gündüz ICR, BLC , 3D DNR , HLC , ROI , 4 alan
- maskeleyme, Görüntü Yerleşimi, Sis Giderme , OSD
- 1×1 ses giriş çıkışı, 2×1 alarm giriş çıkışı
- 512 GB SD kart desteği
- IP67, IK10, PoE
- Isıtıcı mevcut

## TC-C38TS I8/A/E/Y/M/H/H/2.7-13.5mm/V4.0

### 8MP Starlight Motorize IR Bullet Kamera

#### Teknik Özellikler

Model	Tiandy TC-C38TS I8/A/E/Y/M/H/H/2.7-13.5mm/V4.0 Teknik Özellikleri
<b>Kamera</b>	
Görüntü Sensörü	1/2.8" Progressive Scan CMOS
Sinyal Sistemi	PAL/NTSC
Min. Aydınlatma	Renk: 0.003Lux@ (F1.6, ACG AÇIK), S/B: IR ile 0Lux
Shutter Süresi	1s - 1/100,000s
Gündüz Gece (ICR)	Mekanik IR Kesici - Otomatik Switch Çift IR Filtresi
Geniş Dinamik Alan (WDR)	120dB
Açı Ayarı	Destek, pan 0~360°, tilt 0~75°, döndürme 0~360°
<b>Lens</b>	
Lens Tipi	Motorize ( Oto fokus - Easy Fokus )
Fokus	2.7-13.5mm / destekler
Auto Iris	destekler
Lens Yuvası	Φ14
Diyafram Açıklığı	F1.6
FOV	Yatay görüş alanı: 102.7 ° ~ 29 °
<b>Aydınlatıcı</b>	
IR LED	4
IR Aralığı	80 metreye kadar
Dalga Boyu	850nm
Beyaz LED'ler / Sıcak Işıklar	-
<b>Sıkıştırma Standardı</b>	
Video Sıkıştırma	S+265/H.265/H.264/M-JPEG VBR/CBR
Video Bit Hızı	32Kbps~16Mbps
Ses Sıkıştırma	G.711 A/G.711 U/ADPCM/AAC
Ses Bit Hızı	8K~48Kbps

**TC-C38TS I8/A/E/Y/M/H/H/2.7-13.5mm/V4.0****8MP Starlight Motorize IR Bullet Kamera**

<b>Görüntüleme</b>	
Maks. Çözünürlük	3840×2160
Ana Akış	PAL: 25fps (3840×2160, 3072×2048), 25fps (2560×1440, 2304×1296, 1920×1080, 1280×720) NTSC: 30fps (3840×2160, 3072×2048), 30fps (2560×1440, 2304×1296, 1920×1080, 1280×720)
Alt Akış	PAL: 25fps (704×576, 704×288, 640×480, 352×288) NTSC: 30fps (704×480, 704×240, 640×480, 352×240)
Üçüncü Akış	PAL: 25fps(1280×720, 704×576, 704×288, 640×360, 352×288) NTSC: 30fps(1280×720, 704×480, 704×240, 640×360, 352×240)
Görüntü Ayarı	Doygunluk, parlaklık, kontrast, netlik, kullanıcı yazılımı veya web tarayıcısı ile ayarlanabilir
Görüntü Geliştirme	BLC / 3D DNR / HLC / Koridor Formatı
ROI	8 sabit kodlama bölgesini destekleyin
OSD	16×16, 24×24, 32×32, 48×48, 64×64, 96×96, uyarlanabilir boyut, Hafta, Tarih, Saat, Toplam 8 Bölge. >10 Karakter
Resim Yerleşimi	Mevcut
Özel Alan Maskeleyme	Mevcut, 4 bölge
Smart Defog	Mevcut
<b>Özellikler</b>	
Alarm Tetikleyici	Olay Girişi, Olay Çıkışı, Hareket Algılama, Maske Alarmı, Disk Dolu, Disk R/W Hatası, IP Adresi Çakışması, MAC Adresi Çakışması, FTP Sunucusu İstisnası
Video Analizi	Sınır İhlali, İkili sınır ihlali, Bölge İhlali ( Alan İhlali), Bırakılan Nesne, Kaybolan Nesne, Başboş Dolaşma, Koşma Algılama, Park Eden Araç Algılama, Kalabalık Algılama, Kişi Sayma, Görev Yeri Terk Algılama, Anormal Video (Sahne Değişimi Algılama), Anormal Ses Algılama, Isı Haritası, Baret Tespiti, İnsan/Araç Sınıflandırması
Yüz Algılama	Mevcut
<b>Network</b>	
ANR	Mevcut, NVR bağlantısı kesildiğinde videoyu SD kartta otomatik olarak depolayın ve bağlantı yeniden başlatıldığında videoyu NVR'ye yükleyin (Yalnızca Tiandy ANR NVR'yi Destekleyin)
Protokoller	TCP/IP, ICMP, HTTP, HTTPS, DHCP, DNS, DDNS, RTP, RTSP, RTCP, PPPoE, MULTICAST, UPnP, FTP, IPV4, NTP, SMTP, IGMP, 802.1x, QoS, IPV6, ARP, UDP, SNMP, SSL, SSH, SNTMP, RTMP, SFTP, NFS, UNICAST
Sistem Uyumluluğu	ONVIF (PROFIL S/T/G), SDK, Milestone, CGI, P2P

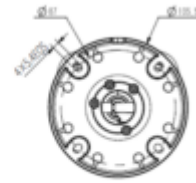
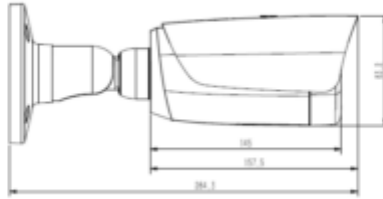
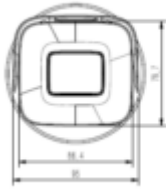
**TC-C38TS I8/A/E/Y/M/H/H/2.7-13.5mm/V4.0****8MP Starlight Motorize IR Bullet Kamera**

Uzak Bağlantı	≤7
Kullanıcı	Yönetici ve kullanıcı yetki seviyeleri ayarlanabilir izinler.
Müşteri	Easy7, EasyLive
Web Sürümü	Web6
<b>Arayüz</b>	
İletişim Arayüzü	1 RJ45 10M/ 100M self adaptive Ethernet port, RS 485
Ses	1/1
Alarm	2/1
Reset Butonu	Mevcut
Yerleşik Depolama	Yerleşik MicroSD kart yuvası, 512 GB'a kadar
<b>Genel Özellikler</b>	
Sertifika	CE/FCC
Firmware Sürümü	-
Web İstemci Dili	17 dil İngilizce, Rusça, İspanyolca, Korece, İtalyanca, Türkçe, Basit Çince, Geleneksel Çince, Tayca, Fransızca, Lehçe, Felemenkçe, İbranice, Arapça, Vietnamca, Ukraynaca, Almanca
Çalışma Koşulları	-35~ +65 , 0~ 95% RH
Güç Kaynağı	DC12V±25% / PoE (802.3af)
Güç Tüketimi	MAX: 13.5W (12V) MAX: 15W (PoE)
Koruma Sertifikası	IP67, IK10 Yıldırım koruması, aşırı gerilim koruması ve geçici gerilim koruması EN 55035: 2017 ile uyumludur
Isıtıcı	Mevcut
Boyutlar	264.3×95×83.2mm
Net Ağırlık	1.15kg

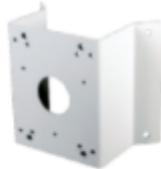
## TC-C38TS I8/A/E/Y/M/H/H/2.7-13.5mm/V4.0

### 8MP Starlight Motorize IR Bullet Kamera

Sertifika	CE / FCC CE, EMC and Protection standards EN 55032:2015/A11:2020.EN 55035:2017/A11:2020EN IEC 61000-3-2:2019/A1:2021, EN 61000-3-3:2013/A1:2019EN 50130-4:2011/A1:2014IEC 61000-4-2:2008,IEC 61000-4-3:2020,IEC 61000-4-4:2012IEC 61000-4-5:2014+AMD1:2017,IEC 61000-4-6:2013IEC 61000-4-8:2009.IEC 61000-4-11:2020 EN 62262:2002+A1:2021 EN 60529:1991+A1:2000+A2:2013 EN EC 62368-1 :2020+A11 :2020
-----------	---



A36  
Pole Mount



A35  
Corner Mount



TC-P54AM Spec: V4  
Junction Box



A22  
Junction Box