

TC-C38TS I8/A/E/Y/M/H/H/L 2.7-13.5mm/V4.0

8MP Starlight Motorize IR Bullet Kamera



Genel Özellikler

- 2.7-13.5mm motorize Lens
- 1/2.8" progressive Scan CMOS , 8 Megapiksel 3840×2160@25fps görüntü çözünürlüğü
- Renkli:0.003Lux@F1.6 ,
- S+265/H.265/H.264/M-JPEG Sıkıştırma formatı
- 80 metre Akıllı IR , 120dB WDR Gece/Gündüz ICR, BLC , 3D DNR , HLC , ROI , 4 alan maskeleyme, Görüntü Yerleşimi, Sis Giderme , OSD
- 1×1 ses giriş çıkışı, 2×1 alarm giriş çıkışı
- 512 GB SD kart desteği
- IP67, IK10, PoE
- Isıtıcı mevcut
- LDC (lens bozulma düzeltmesi) mevcut
- SD Kart Şifreleme

TC-C38TS I8/A/E/Y/M/H/H/L 2.7-13.5mm/V4.0**8MP Starlight Motorize IR Bullet Kamera****Teknik Özellikler**

Model	Tiandy TC-C38TS I8/A/E/Y/M/H/H/L 2.7-13.5mm/V4.0 Teknik Özellikleri
Kamera	
Görüntü Sensörü	1/2.8" Progressive Scan CMOS
Sinyal Sistemi	PAL/NTSC
Min. Aydınlatma	Renk: 0.003Lux@ (F1.6, ACG AÇIK), S/B: IR ile 0Lux
Shutter Süresi	1s - 1/100,000s
Gündüz Gece (ICR)	Mekanik IR Kesici - Otomatik Switch Çift IR Filtresi
Geniş Dinamik Alan (WDR)	120dB
Açı Ayarı	Destek, pan 0~360°, tilt 0~75°, döndürme 0~360°
Lens	
Lens Tipi	Motorize (Oto fokus - Easy Fokus)
Fokus	2.7-13.5mm / destekler
Auto Iris	destekler
Lens Yuvası	Ø14
Diyafram Açıklığı	F1.6
FOV	Yatay görüş alanı: 102.7 ° ~ 29 °
Aydınlatıcı	
IR LED	4
IR Aralığı	80 metreye kadar
Dalga Boyu	850nm
Beyaz LED'ler / Sıcak Işıklar	-
Sıkıştırma Standardı	
Video Sıkıştırma	S+265/H.265/H.264/M-JPEG - VBR/CBR
Video Bit Hızı	32Kbps~16Mbps
Ses Sıkıştırma	G.711 A/G.711 U/ADPCM/AAC
Ses Bit Hızı	8K~48Kbps

TC-C38TS I8/A/E/Y/M/H/H/L 2.7-13.5mm/V4.0**8MP Starlight Motorize IR Bullet Kamera**

Görüntüleme	
Maks. Çözünürlük	3840×2160
Ana Akış	PAL: 25fps (3840×2160, 3072×2048), 25fps (2560×1440, 2304×1296, 1920×1080, 1280×720) NTSC: 30fps (3840×2160, 3072×2048), 30fps (2560×1440, 2304×1296, 1920×1080, 1280×720)
Alt Akış	PAL: 25fps (704×576, 704×288, 640×480, 352×288) NTSC: 30fps (704×480, 704×240, 640×480, 352×240)
Üçüncü Akış	PAL: 25fps(1280×720, 704×576, 704×288, 640×360, 352×288) NTSC: 30fps(1280×720, 704×480, 704×240, 640×360, 352×240)
Görüntü Ayarı	Doygunluk, parlaklık, kontrast, netlik, kullanıcı yazılımı veya web tarayıcısı ile ayarlanabilir
Görüntü Geliştirme	BLC / 3D DNR / HLC / Koridor Formatı
ROI	16×16, 24×24, 32×32, 48×48, 64×64, 96×96, uyarlanabilir boyut, Hafta, Tarih, Saat, Toplam 8 Bölge. >10 Karakter
OSD	16×16, 24×24, 32×32, 48×48, 64×64, 96×96, uyarlanabilir boyut, Hafta, Tarih, Saat, Toplam 8 Bölge. >10 Karakter
Resim Yerleşimi	Mevcut
Özel Alan Maskeleyme	Mevcut, 4 bölge
Smart Defog	Mevcut
Özellikler	
Alarm Tetikleyici	Olay Girişi, Olay Çıkışı, Hareket Algılama, Maske Alarmı, Disk Dolu, Disk R/W Hatası, IP Adresi Çakışması, MAC Adresi Çakışması, FTP Sunucusu İstisnası, Akış Doğrulaması
Video Analizi	Sınır İhlali, İkili sınır ihlali, Bölge İhlali (Alan İhlali), Bırakılan Nesne, Kaybolan Nesne, Başboş Dolaşma, Koşma Algılama, Park Eden Araç Algılama, Kalabalık Algılama, Kişi Sayma, Görev Yeri Terk Algılama, Anormal Video (Sahne Değişimi Algılama), Anormal Ses Algılama, Isı Haritası, Baret Tespiti, İnsan/Araç Sınıflandırması, yüz algılama-yüz yakalama
Yüz Algılama	Mevcut
Network	
ANR	Destekler

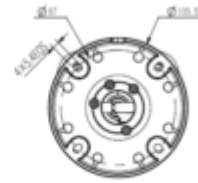
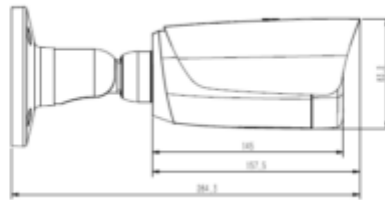
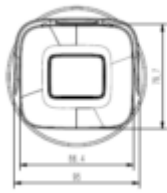
TC-C38TS I8/A/E/Y/M/H/H/L 2.7-13.5mm/V4.0**8MP Starlight Motorize IR Bullet Kamera**

Protokoller	TCP/IP, ICMP, HTTP, HTTPS, DHCP, DNS, DDNS, RTP, RTSP, RTCP, PPPoE, MULTICAST, UPnP, FTP, IPV4, NTP, SMTP, IGMP, 802.1x, QoS, IPV6, ARP, UDP, SNMP, SSL, SSH, SNTMP, RTMP, SFTP, NFS, UNICAST
Sistem Uyumluluğu	ONVIF (PROFIL S/T/G), SDK, Milestone, CGI, P2P
Uzak Bağlantı	≤7
Kullanıcı	Yönetici ve kullanıcı yetki seviyeleri ayarlanabilir izinler.
Müşteri	Easy7, EasyLive
Web Sürümü	Web6
Arayüz	
İletişim Arayüzü	1 RJ45 10M/ 100M self adaptive Ethernet port, RS 485
Ses	1/1
Alarm	2/1
Reset Butonu	Mevcut
Yerleşik Depolama	Yerleşik MicroSD kart yuvası, 512 GB'a kadar
Genel Özellikler	
Sertifika	CE/FCC
Firmware Sürümü	-
Web İstemci Dili	17 dil İngilizce, Rusça, İspanyolca, Korece, İtalyanca, Türkçe, Basit Çince, Geleneksel Çince, Tayca, Fransızca, Lehçe, Felemenkçe, İbranice, Arapça, Vietnamca, Ukraynaca, Almanca
Çalışma Koşulları	-35~ +65 , 0~ 95% RH
Güç Kaynağı	DC12V±25% / PoE (802.3af)
Güç Tüketimi	MAX: 13.5W (12V) MAX: 15W (PoE)
Koruma Sertifikası	IP67, IK10, Yıldırım koruması, aşırı gerilim koruması ve geçici gerilim koruması EN 55035: 2017 ile uyumludur
Isıtıcı	Mevcut
Boyutlar	264.3×95×83.2mm
Net Ağırlık	1.15kg

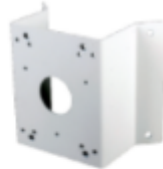
TC-C38TS I8/A/E/Y/M/H/H/L 2.7-13.5mm/V4.0

8MP Starlight Motorize IR Bullet Kamera

Sertifika	CE / FCC CE, EMC and Protection standards EN 55032:2015/A11:2020.EN 55035:2017/A11:2020EN IEC 61000-3-2:2019/A1:2021, EN 61000-3-3:2013/A1:2019EN 50130-4:2011/A1:2014IEC 61000-4-2:2008,IEC 61000-4-3:2020,IEC 61000-4-4:2012IEC 61000-4-5:2014+AMD1:2017,IEC 61000-4-6:2013IEC 61000-4-8:2009.IEC 61000-4-11:2020 EN 62262:2002+A1:2021 EN 60529:1991+A1:2000+A2:2013 EN IEC 62368-1:2020 +A11:2020
-----------	---



A36
Pole Mount



A35
Corner Mount



TC-P54AM Spec: V4
Junction Box



A22
Junction Box